

# Preisliste 2024

Wir rechnen mit Ihnen.



Salzburg  
Tirol  
Vorarlberg

**progress**  
out of home media



# Preisliste Progress Werbung 2024

Außenwerbung in Salzburg, Tirol und Vorarlberg trägt den Namen Progress Werbung. Seit über 65 Jahren steht die Progress Werbung für höchste Qualität und innovative Lösungen, wenn es um Out of Home geht. Das Angebot an klassischen Produkten besteht aus Plakaten, City Lights, Litfaßsäulen, Bus- und Tramwerbung, Hinweistafeln und die Werbeflächen in den Salzburger Altstadtgaragen. Die digitalen Werbemöglichkeiten wurden um die brandneuen Premium Screens, die hochauflösenden Digitalen City Lights sowie die MEGA SCREENS erweitert. Dazu kommt noch INFOSCREEN - das digitale Nachrichten- und Informationsmedium in den öffentlichen Verkehrsmitteln mit einem Millionenpublikum.

Unsere Werbeträger werden stets ausgebaut, erweitert und auf den neuesten Stand der Technik gebracht - so kann zu jeder Zeit höchste Qualität, Sichtbarkeit und Effizienz garantiert werden. Jede Kampagne wird individuell und kundenorientiert umgesetzt.

Die Progress Werbung ist Ihre Ansprechpartnerin im Out of Home-Bereich in ganz Westösterreich. Wir rechnen mit Ihnen.



## Inhaltsverzeichnis

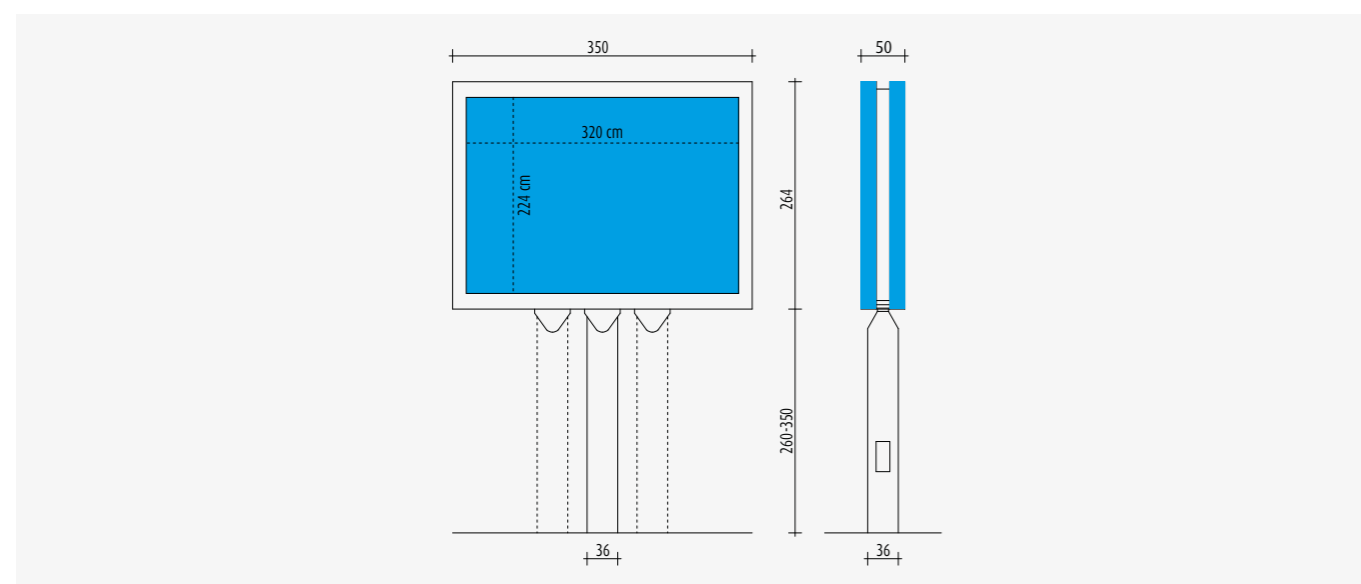
- Premium Screen . . . . . 4
- Digitales City Light . . . . . 6
- MEGA SCREEN . . . . . 8
- Digi Screen und INFOSCREEN . . . . . 10
- Premium Board . . . . . 12
- Großfläche analog . . . . . 14
- City Light . . . . . 16
- Transport Media. . . . . 18
- Kulturplakat. . . . . 26
- Salzburger Altstadtgaragen . . . . . 28
- Hinweistafel . . . . . 30
- Mobile Werbung . . . . . 32
- Magistratsmitarbeiterzeitung . . . . . 35
- Aushangkalender . . . . . 36
- Progress Team . . . . . 38

Alle Angaben ohne Gewähr, Irrtümer und Änderungen vorbehalten.

## PREMIUM SCREEN

Laufzeit: Montag – Sonntag; Spotlänge: 12 Sekunden; Tonwiedergabe: nein.

MIETE & HANDLING	WERBEFLÄCHEN	PREIS IN €
Package Premium Screens Salzburg	20 Premium Screens	10.599,00
Package Premium Screens Innsbruck	10 Premium Screens	5.290,00
Package Premium Screens und Premium Boards Salzburg Large	20 Premium Screens + 13 Premium Boards	16.990,00
Package Premium Screens und Premium Boards Salzburg X-Large	20 Premium Screens + 26 Premium Boards	24.990,00
Package Premium Screens und Premium Boards Bregenz	2 Premium Screens + 4 Premium Boards	2.319,00



### TECHNISCHE INFORMATIONEN

#### Content Größe

Daten:	.mp4 oder .mov
Bildwiederholrate:	25
Format:	1200 x 840 px
Dauer:	12 Sekunden
Empfohlene min. Schriftgröße:	Serife 8 Pt, Seriflosen 6 Pt

#### Animationsrichtlinie für den Outdoor-Bereich

Aus Gründen der Verkehrssicherheit ist bei der Animation für den Premium Screen im Outdoor-Bereich Folgendes zu beachten:

Wie sollte ein Animationsaufbau umgesetzt werden?

- Langsame & ruhige Bewegungen
- Fließende Bewegungen
- Teilbereichsanimation

Was muss beim Animationsaufbau vermieden werden?

- einfliegende Elemente
- Filmsequenzen
- Vollständige Bildwechsel

#### ACHTUNG!

In Salzburg ist nur statischer Content, in Tirol und Vorarlberg sind visuell-dynamische Motive gestattet.

Der Content muss den Richtlinien der Progress Werbung entsprechen: Es dürfen keine Horror-, gewaltverherrlichenden oder sexuell anzüglichen Szenen enthalten sein.

#### INFO

Farbverläufe im Dunkelbereich können aus heutiger Sicht bei Nacht zu Treppenbildung führen. Daher wäre dies zu vermeiden und durch einfarbig dunkle Bereiche zu ersetzen.

Bitte auch auf die richtige Schriftgröße achten.

#### Handlingkosten

Sollen mehr als 3 Spots eingespielt werden fallen für jeweils bis zu 3 zusätzliche Spots € 460,00 Handlingkosten an.

## PREMIUM SCREEN

Die Premium Screens sind LED-Screens in höchster Premiumqualität an den besten Standorten. Sie haben eine enorm brillante Verarbeitungsqualität, eine permanente Lichtsteuerung und durch die LED-Technologie eine sehr gute Energieersparnis. Größter Vorteil dieser ist, dass man extrem schnell sein kann. Für Kampagnen bedeutet das, dass man schnell Reichweite aufbauen sowie Buchungen zeitlich, geografisch gezielt und inhaltlich flexibel gestalten kann.



Mehr Informationen und Fotos unter [www.progress-werbung.at](http://www.progress-werbung.at)



## DIGITALE WELT

Die digitale Welt der Progress Werbung ist geprägt durch höchste Aufmerksamkeitswerte und schnelle Reichweitengenerierung. Durch die modernen, hochauflösenden digitalen Screens an Top Locations werden Kampagnen zum innovativen und dynamischen Gesamterlebnis. Aufgrund der vielfältigen und raschen Einsatzmöglichkeiten ist Digital Out of Home die ideale Präsentationsplattform für die verschiedensten Zielgruppen. Premium Screens überzeugen mit unglaublicher Qualität an den frequentiertesten Straßen mitten in der Stadt.



# DIGITALES CITY LIGHT

Laufzeit: Montag – Sonntag; Spotlänge: 10 Sekunden; Tonwiedergabe: nein.

NETZE	STANDORT	PREIS IN €/WOCHE
20er-Netz	Salzburg	18.549,00
6er-Netz	Tirol	5.550,00
4er-Netz	Vorarlberg	3.709,00

## TECHNISCHE INFORMATIONEN

### Content Größe

Daten:	.mp4 oder .mov
Bildwiederholrate:	25
Format:	1080 x 1920 px
Dauer:	10 Sekunden

### Animationsrichtlinie für den Outdoor-Bereich

Auf unseren Digitalen City Lights sind visuell-dynamische Motive gestattet. Aus Gründen der Verkehrssicherheit ist bei der Animation für die Digitalen City Light Folgendes zu beachten:

Wie sollte ein Animationsaufbau umgesetzt werden?

- Langsame & ruhige Bewegungen
- Fließende Bewegungen
- Teilbereichsanimation

max. zwei Bildwechsel mit 2 Sekunden Bildaufbau pro Wechsel

Was muss beim Animationsaufbau vermieden werden?

- einfliegende Elemente
- Filmsequenzen

Datenbearbeitung und/oder Animation von Content im DOOH-Format ist im Ausmaß von einer Stunde im Preis der Standard-Buchung inkludiert. Für alle weiteren Datenbearbeitungs- und/oder Animationsarbeiten, die darüber hinausgehen, fallen Zusatzkosten an (150,-/h Animationskosten).

### Animation Printsujets

Wenn Sie ein bestehendes Sujet (z.B. City Light Sujet) verwenden wollen, können wir dieses gerne entsprechend Ihrer schriftlichen Vorgaben (Storyboard) animieren. Dazu benötigen wir offene Daten (psd/ai).

### Handlingkosten

Sollen mehr als 3 Spots eingespielt werden fallen für jeweils bis zu 3 zusätzliche Spots € 460,00 Handlingkosten an.

Höchste Aufmerksamkeitswerte durch ein dynamisches Gesamtbild sind bei Digitalen City Lights garantiert: Mit hochauflösenden, digitalen Screens in Top-Locations der Landeshauptstädte inszenieren wir Ihre Kampagne zum digitalen Gesamterlebnis. Mit Digital Out of Home haben Sie die Möglichkeit Ihr Produkt modern, innovativ, punktgenau und als eigenständige Story zu präsentieren.



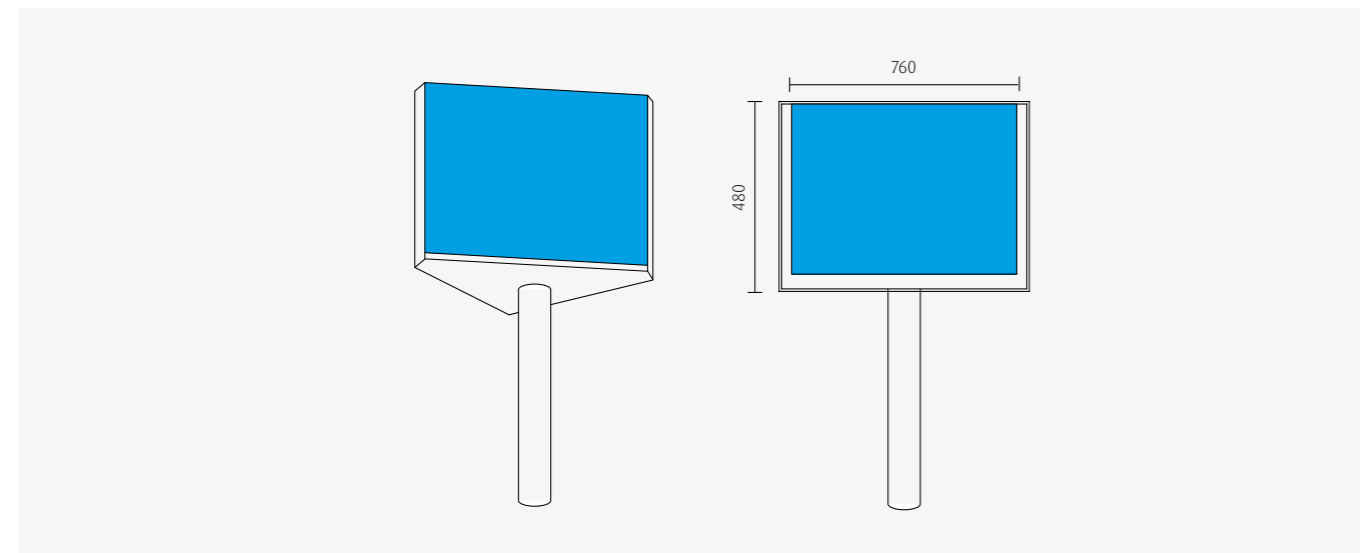
Mehr Informationen und Fotos unter [www.progress-werbung.at](http://www.progress-werbung.at)



# MEGA SCREEN

Reichweitenkaiser:in an der A1 Autobahn

MIETE & HANDLING	ZEITRAUM	PREIS IN €
Miete pro Fläche	1 Monat	4.590,00
	14 Tage	2.759,00
	7 Tage	1.669,00
	1 Tag	349,00
Handling	-	399,00
Package MEGA SCREEN und Mega Screen in der Altstadtgarage	1 Monat	5.369,00



## HINWEISE

Standort: Der am höchsten frequentierte Abschnitt der A1 – Westautobahn zwischen Abfahrt Salzburg West und Flughafen mit knapp 100.000 Autos in 24 Stunden.

Das Sujet ist mindestens 720 Mal am Tag sichtbar!

## ANIMATION UND DATENBEARBEITUNG

Aus Gründen der Verkehrssicherheit ist eine Animation am Mega Screen nicht gestattet.

## TECHNISCHE INFORMATIONEN

### Content Größe

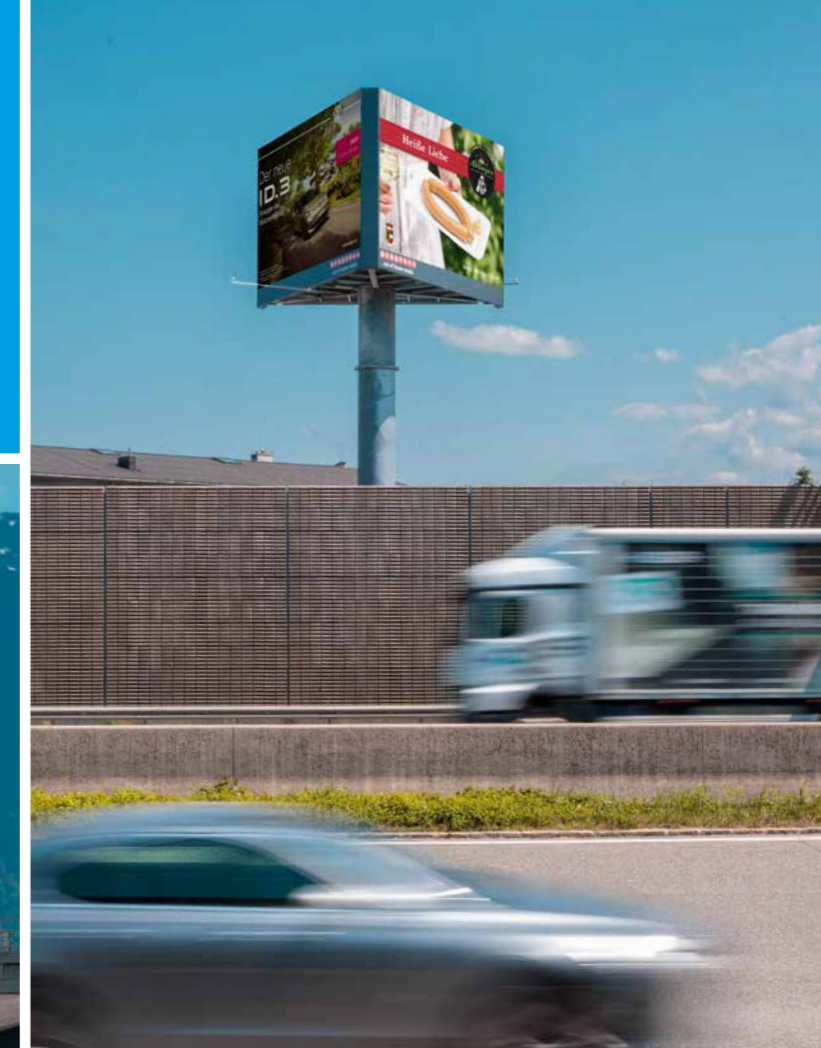
Daten: .mp4 oder .mov  
 Bildwiederholrate: 25  
 Format: 1200 x 840 px  
 Dauer: 12 Sekunden

## MEGA SCREEN

Besonderes Highlight in der Außenwerbung sind die beiden MEGA SCREENS: Am höchstfrequentierten Autobahnabschnitt in Österreich - der A1 leuchten die MEGA SCREENS in unglaublicher Größe und brillanter Farbe.



Mehr Informationen und Fotos unter [www.progress-werbung.at](http://www.progress-werbung.at)



## DIGI SCREEN IN DEN ALTSTADTGARAGEN

Laufzeit: Montag – Sonntag; Spotlänge: 10 Sekunden, erweiterte Spotlänge auf Anfrage. Tonwiedergabe: nein

NETZE	STANDORT	DISPOSITIONSKOSTEN	ANIMATIONSKOSTEN	PREIS IN €
6er Netz	Alle Ausgänge	99,00	pro Std. 150,00	1.359,00/Woche
Mega Screen	Kassagang B	–	–	1.359,00/Monat
Mega Screen	Kassagang B	–	–	6.749,00/Jahr

### CONTENT GRÖSSE

Auflösung 6er Netz	1080 x 1920 px
Auflösung Mega Screen Kassagang	1200 x 840 px
Frame Rate	25p
Video Codec	.mp4 oder h264
Dauer	10 Sek

## INFOSCREEN

Laufzeit: 7 Tage; Loop: alle 14 Minuten; Spotlänge: 10 Sekunden, erweiterte Spotlänge oder Laufzeit auf Anfrage. Bildauflösung: 1920 x 1080 px; Tonwiedergabe: nein.

PRODUKT	STANDORT / FORMAT	PLATZIERUNG	ANIMATIONSKOSTEN	PREIS IN €
INFOSCREEN Salzburg	Station / 16:9	alle 14 Minuten 1 Woche lang, 10 Sekunden	pro Std. 165,00	990,90
	Bus + Station / 16:9			3.221,70
INFOSCREEN Innsbruck	Bus / 16:9	alle 14 Minuten 1 Woche lang, 10 Sekunden	pro Std. 165,00	1.983,50
	Tram / 16:9			
INFOSCREEN Bregenz	Station / 16:9	alle 14 Minuten 1 Woche lang, 10 Sekunden	pro Std. 165,00	459,80

### STANDBILDANIMATION

#### Bildformat

1920 x 1080 Pixel (16:9 | quadratische Pixel)  
Um Animationen wie z.B. Zoom zu gewährleisten, muss das Bildmaterial dementsprechend größer angeliefert werden.

#### Farbmodus

RGB

**Achtung:** Daten aus Layout-Programmen wie Adobe In-Design können nur verarbeitet werden, wenn die Schriften gerastert sind und sämtliche eingebetteten Bilder ebenfalls angeliefert werden.

### BEWEGTBILD

#### Auflösung

1920 x 1080 Pixel (16:9 | quadratische Pixel)

#### Bildrate

25 Frames/sek. progressive

#### Formate

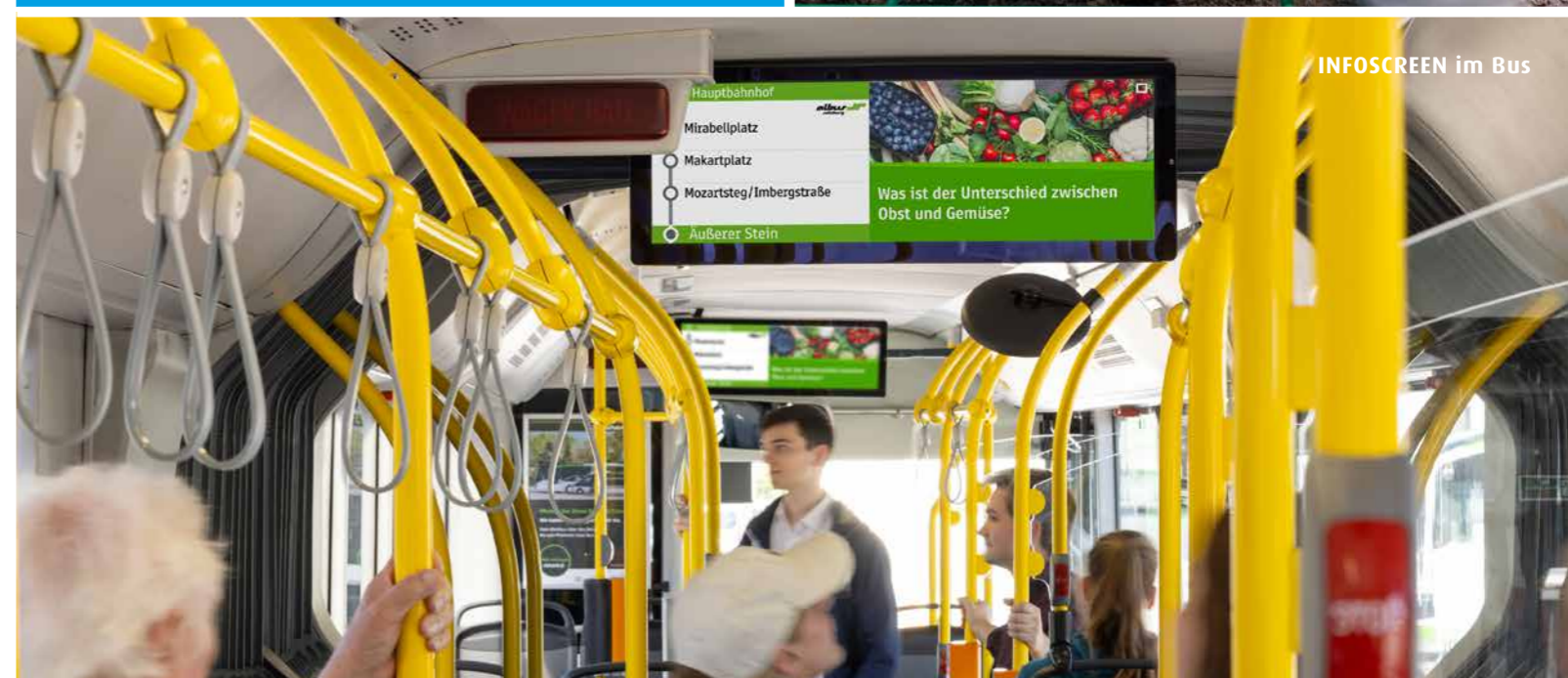
MP4: H264-Codec  
AVI: uncompressed  
Quicktime: Quicktime für Windows uncompressed, H264-Codec  
SWF: Nur nach Rücksprache mit unserer Grafik anzuliefern.

Die Digi Screens in den Salzburger Altstadtgaragen ermöglichen eine Reichweite von ca. fünf Millionen Passant:innen. DOOH gilt als besonderes Highlight in der Salzburger Altstadtgarage.

INFOSCREEN belebt und verkürzt die Wartezeit an Busstationen sowie die Fahrzeit in Straßenbahnen und Bussen. Die digitalen Screens sind dort zu finden, wo es erhöhte Aufmerksamkeit gibt – in oder um öffentliche Verkehrsmittel wichtiger Landeshauptstädte! INFOSCREEN - „Dein ÖFFI-TV“ - ist das digitale Nachrichten- und Informationsmedium im öffentlichen Raum mit einem Millionenpublikum.



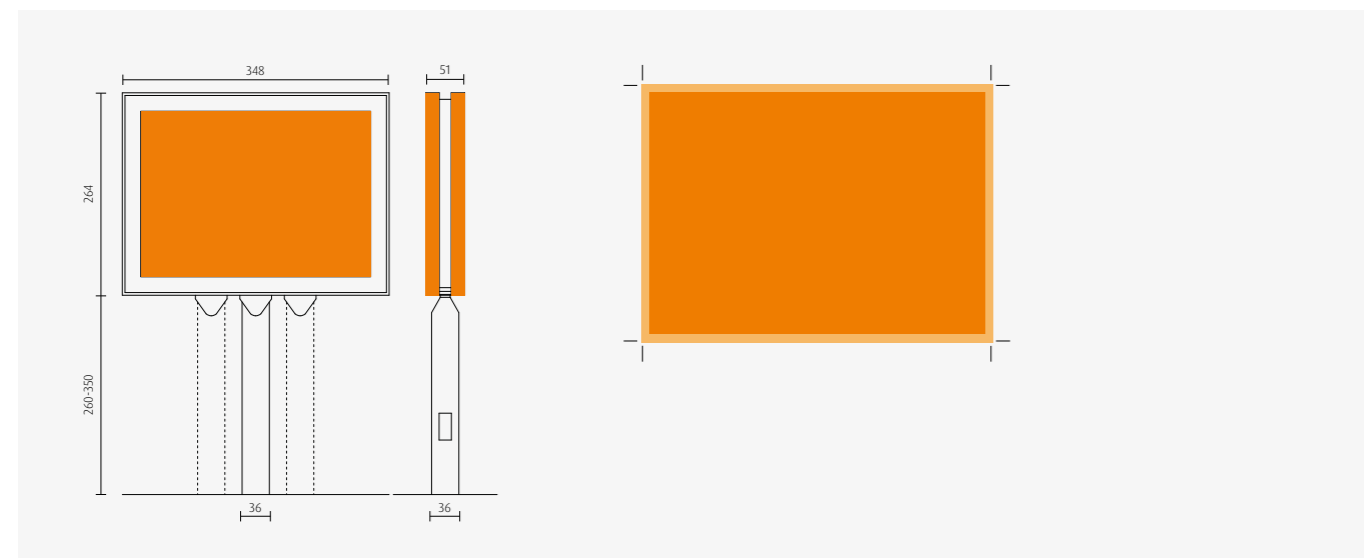
Mehr Informationen und Fotos unter [www.progress-werbung.at](http://www.progress-werbung.at)



# PREMIUM BOARD

Preise in €

MIETE (PRO WOCHE)	PACKAGE
13er Netz Premium Board Salzburg <sup>1</sup>	9.590,00
26er Netz Premium Board Slazburg <sup>1</sup>	19.180,00
20 Premium Screens + 13 Premium Boards Large	16.990,00
20 Premium Screens + 26 Premium Boards X-Large	24.990,00



## HINWEIS

**Laufzeit:** wöchentlich

**Format:** sichtbare Sujetfläche: 3.000x2.160 mm

Totalformat inkl. Passepartout-Rahmen: 3.140x2.310 mm

**Produktion:** Bei der Buchung eines Premium-Board-Packages übernimmt die Progress Werbung die Produktionskosten. Die Produktionsabwicklung erfolgt über Progress Werbung.

**Plakatgestaltung:** Das Sujet ist im Format 3.140x2.310 mm anzulegen. Die Schriften und die wichtigsten Elemente des Sujets sind in der uneingeschränkten Sichtfläche von 3.000x2.160 mm zu platzieren, da in einem Rahmen von 70 mm das Sujet teilweise durch ein verlaufendes Passepartout abgedeckt ist.

## DRUCKAUFBEREITUNG

**Format:** Die Druckunterlagen müssen proportional zum Endformat aufgebaut sein. Bitte senden Sie uns unbedingt ein Kontroll-PDF mit.

**Bilder:** Alle Bilder im CMYK-Modus einsetzen.

Proportionen & Bildqualität:

1:10 – 600 dpi Betrachtungsabstand bis 6 m

1:10 – 300 dpi Betrachtungsabstand mehr als 6 m

**Programme:** Photoshop, Illustrator, Quark X-Press, Freehand, InDesign. Dateien von Microsoft Office Anwendungen können nicht verarbeitet werden.

**Schriften:** Schriftenkoffer beistellen oder Schriften in Pfade konvertieren.

**Logos:** sollten als Vektorgrafiken übermittelt werden.

**Farben:** Für Schmuck- und CI-Farben werden farbverbindliche Vorgaben benötigt.

**Digitaldruck:** CMYK-Aufteilung

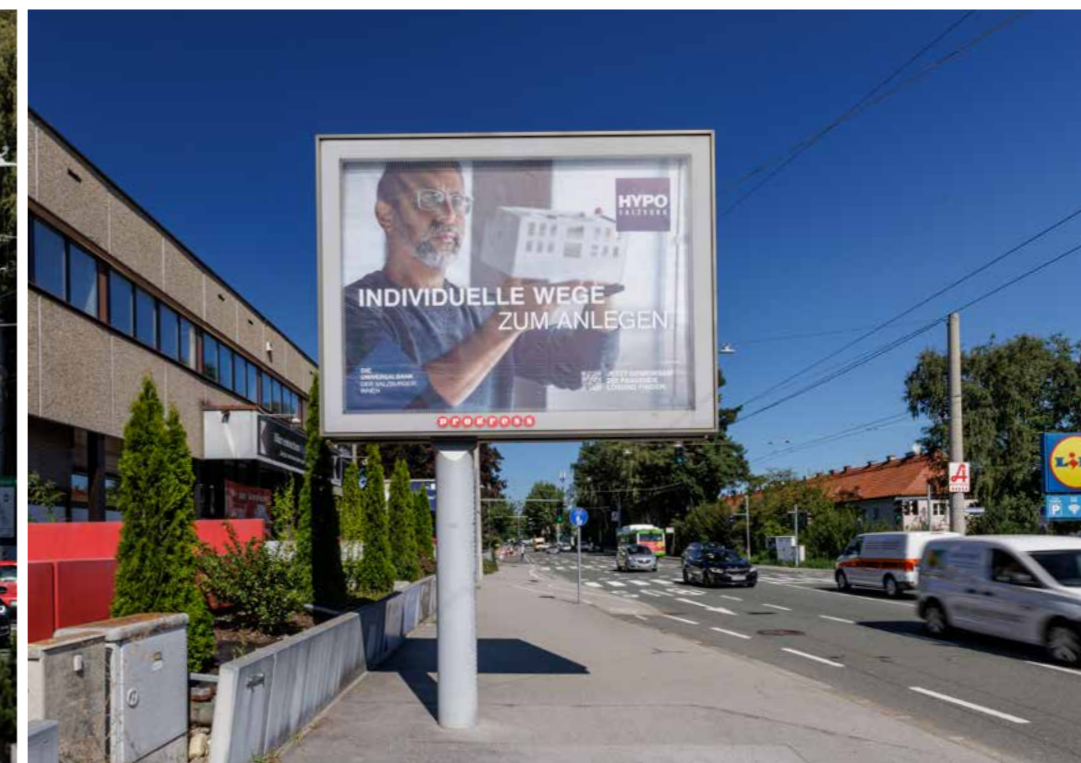
**Siebdruck:** Angabe von Pantonefarbdefinitionen.

Um ein optimales Farbergebnis im Druck zu erzielen, müssen unbedingt farbverbindliche Aufsichtsvorlagen (Proofs) übermittelt werden. Liegt keine verbindliche Farbvorlage oder Farbanfrage vor, können spätere Reklamationen aufgrund von Farbabweichungen nicht anerkannt werden.

Das Sujet ist im Format 3140x2310 mm anzulegen. Bei der Konfektionierung wird das Sujet auf das Format 3130x2300 mm geschnitten (bitte unbedingt die Schnittmarken in das Sujet einbauen), um weiße Ränder zu vermeiden, d.h., 5 mm des angelegten Sujets fallen rundherum weg. Die Schriften und wichtigen Elemente des Sujets sind in der uneingeschränkten Sichtfläche von 3000x2160 mm zu platzieren, da rundherum 7 cm des Sujets durch ein verlaufendes Milchglaspasspartout abgedeckt sind.

Das Premium Board zeichnet sich vor allem durch seine hervorragende Positionierung aus. Mit den Premium Boards an den besten Standorten ist eine enorme Sichtbarkeit in der Öffentlichkeit gewährleistet. Das Medium ist einerseits durch die Platzierung an frequenzstarken Straßen ein Aufmerksamkeitsgarant und andererseits durch das großzügige Format ein Eyecatcher.

Mehr Informationen und Fotos unter [www.progress-werbung.at](http://www.progress-werbung.at)

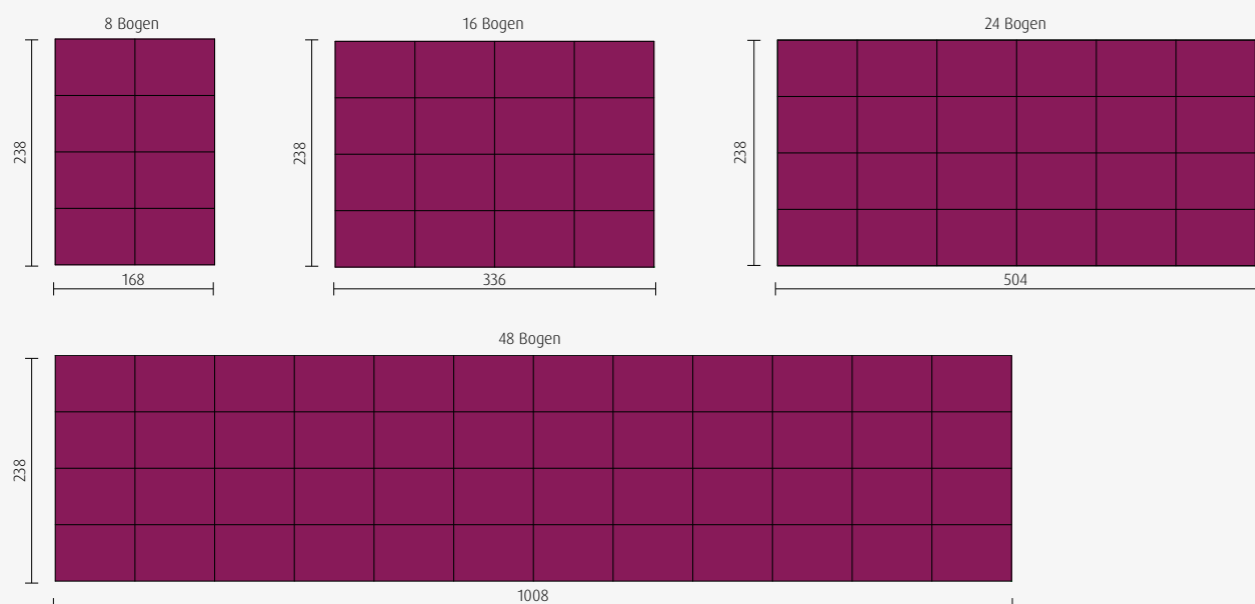


# GROSSFLÄCHE ANALOG Mindestlaufzeit 14 Tage, Preise in €

MIETE	8/1 BOGEN <sup>1</sup>	16/1 BOGEN BASIS-TKP* / SELECT-TKP*	24/1 BOGEN BASIS-TKP* / SELECT-TKP*	48/1 BOGEN BASIS-TKP* / SELECT-TKP*
WEST (Salzburg, Salzburg-Land, Innsbruck, Tirol-Land und Vorarlberg)	31,20	4,48	5,21	11,36

MIETE	8/1 BOGEN	16/1 BOGEN
100 Flächen <sup>1,2</sup>	6.520,00	-
100 Flächen ~ 2.500.000 Kontakte <sup>2</sup>	-	17.190,00

HANDLING & ZUSCHLÄGE	8/1 BOGEN	16/1 BOGEN	24/1 BOGEN	48/1 BOGEN
	(pro Stück inklusive Versandkosten)			
Montage (gemäß Plakatkalender)	21,95	36,38	52,55	105,11
Auswechslung (gesonderter Klebegang)	35,11	58,21	84,08	168,17



Anlieferung: bis spätestens 15 Arbeitstage vor Aushangbeginn/Starttag. Überlieferung/Reserve von 15%.

Sonderwerbformen auf Anfrage. <sup>1)</sup> Mindest-/Maximallaufzeit 14 Tage, Adressselektion nicht möglich. <sup>2)</sup> Streuung im gesamten Bundesland \*Basis: Buchung von Kontakten bzw. Flächen in einer OSA-Region ohne Spezifikation seitens des Kunden (Preisbasis im OSA-Analysetool) \*Selektion (Select): Buchung von Kontakten bzw. Flächen in einem durch den Kunden definierten Raum in einer OSA-Region (Städte, Bezirke, Straßenzüge,...)

Das Plakat ist und bleibt bewährter Klassiker in der Außenwerbung. Der Sympathieträger überzeugt durch Formatvielfalt, Präsenz in der Stadt und am Land sowie Qualität, Sauberkeit und Reichweite. Die Formatvielfalt des Werbemittels ist fast unbegrenzt: Von 8 bis 48 Bogen kann man je nach Belieben und Art der Kampagne die gewünschte Größe auswählen. Gerade in Zeiten des digitalen Wandels überzeugt das gelernte Medium mit Beständigkeit, und gilt als idealer Kombinationspartner mit anderen Out of Home Medien.

Mehr Informationen und Fotos unter [www.progress-werbung.at](http://www.progress-werbung.at)



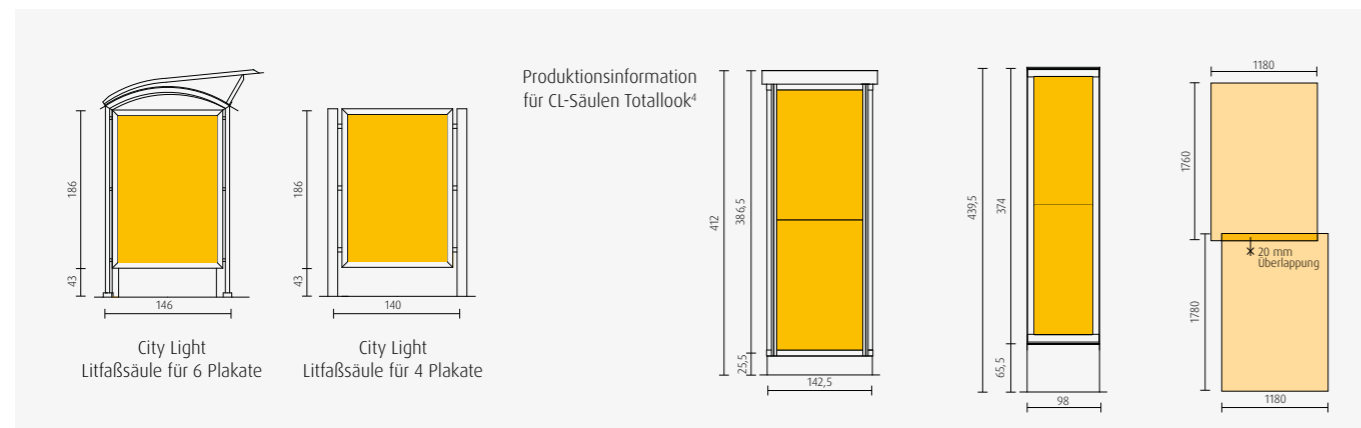


# CITY LIGHT

Preise in € pro Fläche und Woche

MIETE	CITY LIGHT BASIS-TKP <sup>2</sup> / SELECT-TKP <sup>3</sup>		4/1 BOGEN	TELE-LIGHT (WÖCHENTLICH PRO STÜCK)
	WEST (Salzburg, Salzburg-Land, Innsbruck, Tirol-Land und Vorarlberg)	5,03	5,61	-
City Light Package 50 Standorte <sup>1</sup> (ca. 1,1 Mio. Kontakte)	-	-	8.190,00	-
Tele-Light A0	-	-	-	68,00

HANDLING & ZUSCHLÄGE	LEISTUNG	A0	4/1 BOGEN	8/1 BOGEN
		(pro Fläche)		
Citylight Vitrinen & -säulen	Montage (jeden Mittwoch)	-	14,44	28,88
	Auswechslungskosten (gesonderter Sujetwechsel)	-	23,10	46,20
	Einzeldispositionszuschlag +20 %	-	-	-
Tele-Light	Montage	17,40	-	-



## CITY LIGHT

**Format:** uneingeschränkte Sichtbarkeit 115 x 171 cm (Hochformat)

**Papierformat:** 118,5 x 175 cm (in einem Stück)

**Papier:** 150 g, weiß, matt, holzfrei, lichtdurchlässig oder Filmfolie (Großdia)

**Anlieferung:** flach auf Palette, 10-prozentige Überlieferung

**Liefertermin:** 14 Tage vor Aushangbeginn

## CITY LIGHT SÄULEN (Einzeldisposition möglich, Aushang wie City Light)

Das doppelte City Light in der City Light Säule übereinander oder in einer Wandvitrine.

**Format:** uneingeschränkte Sichtbarkeit 115 x 342 cm (Hochformat)

**Papierformat CL unterer Bereich:** 118 x 178 cm (in einem Stück)

**Papierformat CL oberer Bereich:** 118 x 176 cm (in einem Stück)

**Anlieferung:** flach auf Palette, 10-prozentige Überlieferung

**Liefertermin:** 14 Tage vor Aushangbeginn

Sonderwerbformen auf Anfrage. Mit Starttermin 9.11. bis 23.12. kommt ein Aufschlag auf die Mietkosten von 15% zur Anwendung. Bei Buchung bis 26.3. entfällt oben erwähnter Aufschlag.  
<sup>1</sup> inkl. Miete, Produktion und Montage pro Woche. <sup>2</sup> Basis: Buchung von Kontakten bzw. Flächen in einer OSA-Region ohne Spezifikation seitens des Kunden (Preisbasis im OSA-Analysetool). <sup>3</sup> Selektion (Select): Buchung von Kontakten bzw. Flächen in einem durch den Kunden definierten Raum in einer OSA-Region (Städte, Bezirke, Straßenzüge,...) <sup>4</sup> 1 x 2 übereinander eingehängt. Dabei ist das untere CL um 2 cm höher, um das obere CL um 2 cm zu überlappen.

## DRUCKAUFBEREITUNG

**Format:** Die Druckunterlagen müssen proportional zum Endformat aufgebaut sein. Bitte senden Sie uns unbedingt ein Kontroll-PDF mit.

**Bilder:** Alle Bilder im CMYK-Modus einsetzen.

**Proportionen & Bildqualität:**

1:10 – 600 dpi Betrachtungsabstand bis 6 m

1:10 – 300 dpi Betrachtungsabstand mehr als 6 m

**Programme:** Photoshop, Illustrator, Quark X-Press, Freehand, InDesign.

Dateien von Microsoft Office Anwendungen können nicht verarbeitet werden.

**Schriften:** Schriftensätze beistellen oder Schriften in Pfad konvertieren.

**Logos:** sollten als Vektorgrafiken übermittelt werden.

**Farben:** Für Schmuck- und CI-Farben werden farbeindeutliche Vorgaben benötigt.

**Digitaldruck:** CMYK-Aufteilung

**Siebdruck:** Angabe von Pantonefarbdefinitionen.

Um ein optimales Farbergebnis im Druck zu erzielen, müssen unbedingt farbeindeutliche Aufsichtsvorlagen (Proofs) übermittelt werden. Liegt keine verbindliche Farbvorlage oder Farbanfrage vor, können spätere Reklamationen aufgrund von Farbabweichungen nicht anerkannt werden.

Das City Light hat sich optimal in das Stadtbild eingefügt und ist durch die attraktive Beleuchtung immer sichtbar. Flexible Einsatzmöglichkeiten wie klassisches City Light, City Light Säulen (u. a. auch in Kombination mit Fahrradserviceterminals) oder City Lights bei Telefonzellen und Buswartehäuschen, machen den Werbeträger zum Alleskönner. Die Stationierung an besonders hochfrequentierten Plätzen und Stationen im Stadtzentrum sorgt für hohe Präsenz und prägen das Stadtbild positiv durch die unterschiedlichen Inszenierungsmöglichkeiten.

Mehr Informationen und Fotos unter [www.progress-werbung.at](http://www.progress-werbung.at)



## TRANSPORT MEDIA

Preise in € pro Medium und Monat (außer anders angegeben)

PRODUKT	MEDIUM	PLATZIERUNG	PREIS IN €	FLÄCHE/FORMAT, BREITEXHÖHE IN CM	MONTAGE/DEMONTAGE	PRODUKTION
Transport Media	Jumbo Heck	Heck ganz	975,00	1 Fläche, Heck, 207 x 130	735,00	699,00
	Traffic Board	Außen, fensterseitig	1.239,00	1 Fläche, 336 x 238	920,00	1.335,00
	Total Look Light	Heck ganz, Seitenfläche	1.569,00	2 Flächen, Heck + TB	1.450,00	1.525,00
	Total Look Basic Solobus	Heck ganz, Seitenfläche Karosserie	1.935,00	Vollbeklebung ohne Fenster	5.065,00	5.565,00
	Total Look Basic Gelenkbus	Heck ganz, Seitenfläche Karosserie	2.279,00	Vollbeklebung ohne Fenster	5.660,00	7.245,00
	Windows Total Look Solobus	Bus ganz	2.639,00	Vollbeklebung	8.115,00	7.815,00
	Windows Total Look Gelenkbus	Bus ganz	3.179,00	Vollbeklebung	9.159,00	10.305,00

PRODUKT	MEDIUM	PLATZIERUNG	PREIS IN €	FLÄCHE/FORMAT, BREITEXHÖHE IN CM	MONTAGE/DEMONTAGE	PRODUKTION
Transport Media Bus Land Salzburg, Tirol, Oberösterreich	Classic Heck	Heckfläche	365,00	1 Fläche, Heck, 207 x 70	339,00	229,00
	Win	Heckfenster	635,00	1 Fläche, Heck, 207 x 60	360,00	455,00
	Jumbo Heck	Heck ganz	795,00	1 Fläche, Heck, 207 x 130	735,00	699,00
Bus Innenwerbung	Innendachrand Werbung Innsbruck	Bus innen	2.755,00	84 x 29,7 cm	445,00	769,00
	Innenwerbung Tirol	Bus innen	3.785,00	A3	485,00	789,00
	Swing Cards	Bus innen	2.279,00 <sup>1)</sup>	1.000 Stk.	849,00	889,00

PRODUKT	STANDORT / FORMAT	PLATZIERUNG	ANIMATIONSKOSTEN	PREIS IN €
INFOSCREEN Salzburg	Station / 16:9	alle 14 Minuten 1 Woche lang, 10 Sekunden	pro Std. 165,00	990,90
	Bus + Station / 16:9			3.221,70
INFOSCREEN Innsbruck	Bus / 16:9	alle 14 Minuten 1 Woche lang, 10 Sekunden	pro Std. 165,00	1.983,50
	Tram / 16:9			
INFOSCREEN Regenz	Station / 16:9	alle 14 Minuten 1 Woche lang, 10 Sekunden	pro Std. 165,00	459,80

Bei Transport Media ist die Progress Werbung Partner der Verkehrsmittelanbieter O-Bus, Albus und Salzburger Verkehrsverbund (Salzburg), Innsbrucker Verkehrsbetriebe und Verkehrsverbund Tirol (Tirol) sowie des Oberösterreichischen Verkehrsverbundes (Oberösterreich). Die Gestaltungsmöglichkeiten reichen bei den Werbeträgern vom Busheck bis zum Super Total Look. Aufmerksamkeitsstarke Kampagnen können so je nach Medium und Werbefläche perfekt abgestimmt werden. In Innsbruck kommt noch die Straßenbahn als attraktives Werbemittel dazu. Transport Media hat ein optimales Preis-Leistungs-Verhältnis, vor allem durch die unglaubliche Reichweite in der Stadt und am Land.



Mehr Informationen und Fotos unter [www.progress-werbung.at](http://www.progress-werbung.at)



Windows Total Look Gelenkbus



Windows Total Look Solobus



Jumbo Heck

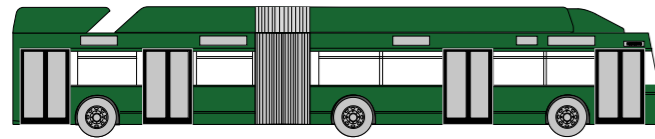


Jumbo Heck

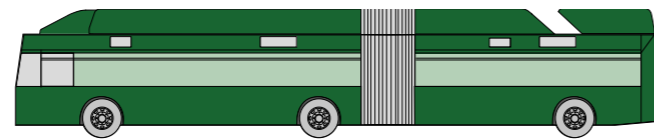


Traffic Board

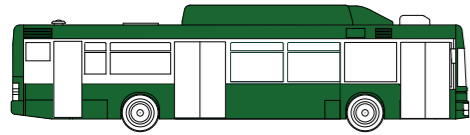
<sup>1)</sup> pro 1.000 Stück / <sup>2)</sup> an 5 hoch frequentierten Bushaltestellen: Mirabellplatz, Mirabellplatz Andrákirche, Hanuschplatz, Justizgebäude, Forum 1 bei Bahnhof (Karl-Wurmb-Straße)



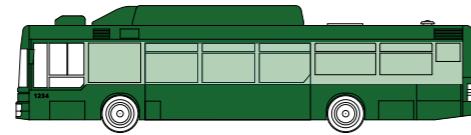
Windows Total Look Gelenkbus Einstiegsseite



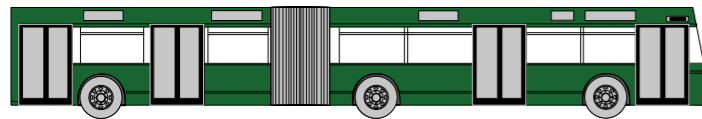
Windows Total Look Gelenkbus Fensterseite



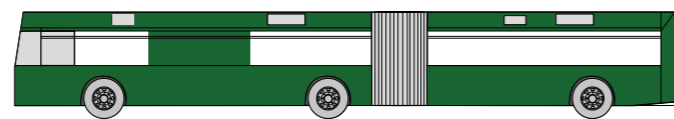
Windows Total Look Solobus Einstiegsseite



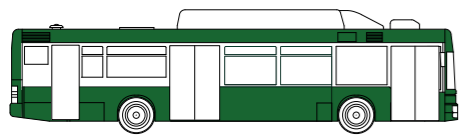
Windows Total Look Solobus Fensterseite



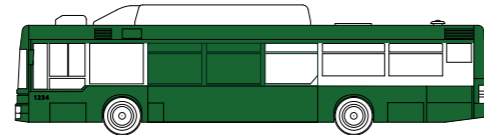
Total Look Basic Gelenkbus Einstiegsseite



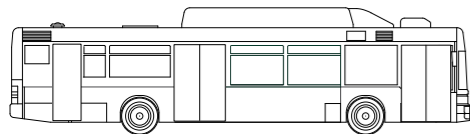
Total Look Basic Gelenkbus Fensterseite



Total Look Basic Solobus Einstiegsseite



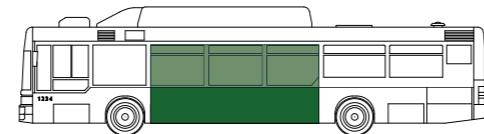
Total Look Basic Solobus Fensterseite



Traffic Board Einstiegsseite



Jumbo Heck



Traffic Board Fensterseite

Jumbo Heck + Traffic Board = Total Look Light



Total Look Gelenkbus Innsbruck



Windows Total Look Solobus



Total Look Basic Solobus



Traffic Board

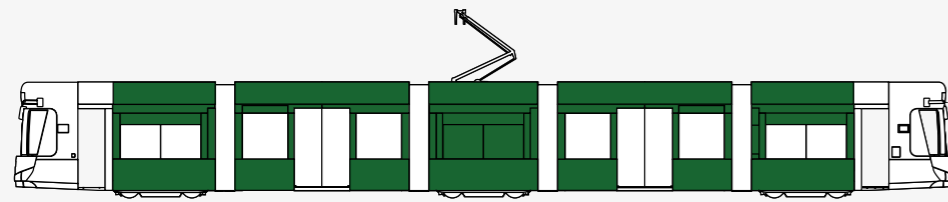


Total Look Light

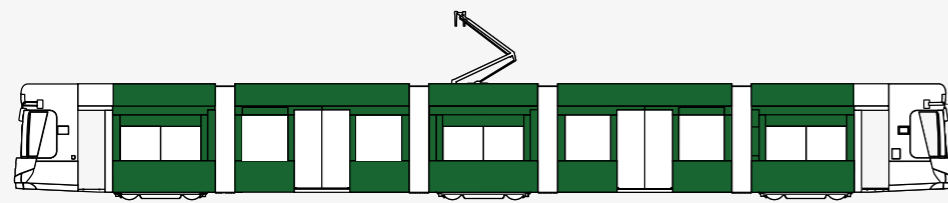
# TRANSPORT MEDIA

Preise in € pro Medium und Monat (außer anders angegeben)

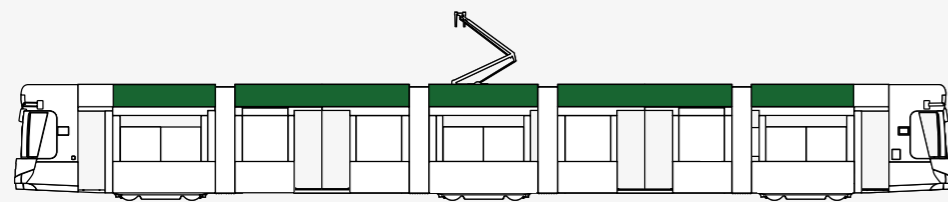
MIETE	BEZEICHNUNG	PREIS IN €	FLÄCHE/FORMAT, BREITE x HÖHE IN CM	MONTAGE/DEMONTAGE	PRODUKTION
Tram Innsbruck	Sky Large	1.005,00	2 Flächen, 517 x 69, beidseitig	825,00	980,00
	Sky X-Large	1.909,00	2 Flächen, 517 x 69; 2 Flächen, 305 x 69; 1 Fläche, 325 x 69, beidseitig	1.299,00	1.619,00
	Total Look Tram	4.229,00	-	4.575,00	6.865,00



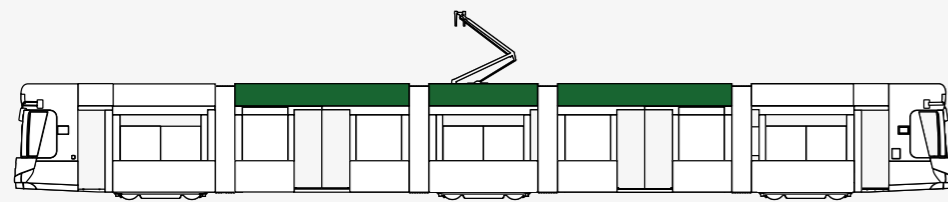
Total Look, linke Seite



Total Look, rechte Seite



Sky X-Large



Sky Large



Total Look Tram



Total Look Tram



Sky X-Large Tram



Sky Large Tram



Der neue  
**ID.3**  
Evolution der  
Elektromobilität

**Jetzt**  
Probe fahren



Stromverbrauch: 15,8 kWh/100km  
CO<sub>2</sub>-Emissionen: 0 g/km, Typenwert, Stand 01/2021.  
Maßstab: 1:1000, Hersteller: Porsche Automobil GmbH & Co. KG,  
Lehrer-Platz-Str. 1, 51029 Köln

volkswagen.at

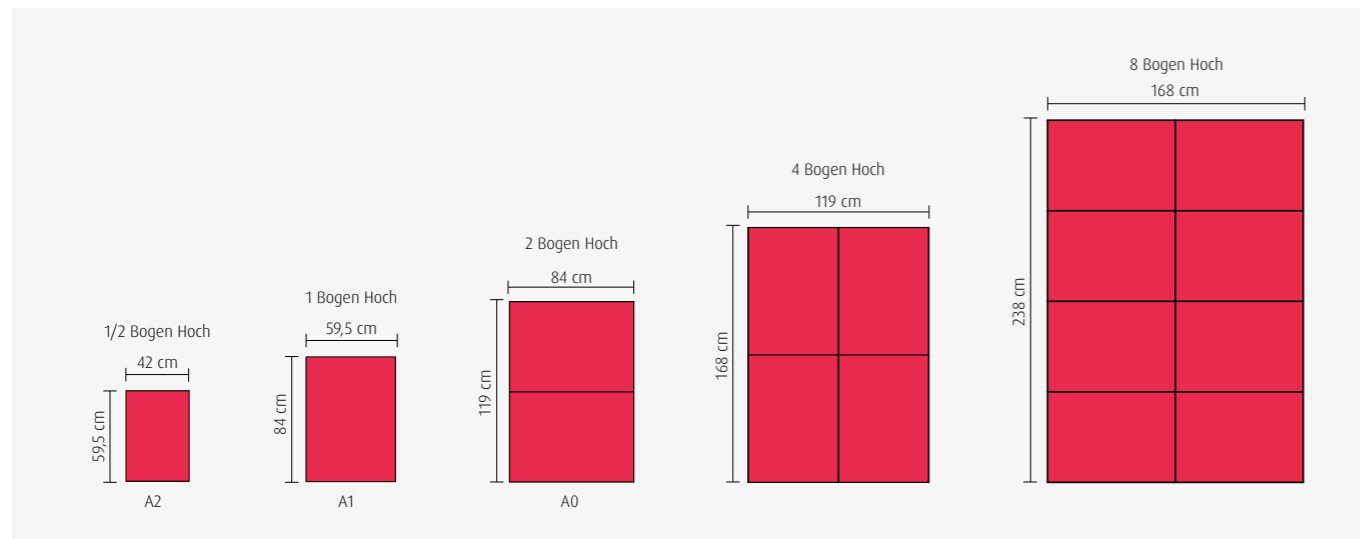
**PROGRESS**  
out of home media

# KULTURPLAKAT

Preise in € pro Stück und Laufzeit

PRODUKT	AUSHANG	MONTAGE	A1 MIETE	A0 MIETE	16 BOGEN MIETE
Litfaßsäule / je Plakat (2 Wochen) A1	Mind. 2 Wochen	3,10	10,60	-	-
Litfaßsäule / je Plakat (2 Wochen) A0	Mind. 2 Wochen	10,60	-	29,00	-
Ganzsäulen (4 Wochen) Deluxe**	Mind. 2 Wochen	36,00	-	-	515,00
Ganzsäulen (4 Wochen)	Mind. 2 Wochen	36,00	-	-	415,00
A-Ständer (2 Wochen)*	Mind. 2 Wochen	7,50	15,50	-	-
Tele-Light (81x120 cm) (1 Woche)	jeden Montag	17,40	-	68,00	-
Dreieckständer Salzburg / je Plakat (1 Woche)	jeden Montag	3,10	9,00	-	-
20 Dreieckständer Innsbruck (4 Wochen)	jeden Montag	-	-	2.375,00	-

PRODUKT	AUSHANG	MONTAGE	MIETE PRO WOCHE (JE PLAKAT)	FLÄCHE/FORMAT, BREITEXHÖHE IN CM
Stromkastenwerbung A1 (Salzburg)	jeden Montag	3,10	12,20	59,5x84
Stromkastenwerbung A1 (Innsbruck)	jeden Montag	3,10	12,20	59,5x84
Stromkastenwerbung A2 (Innsbruck)	jeden Montag	3,10	8,40	42x59,5



## INFORMATION FÜR DIE PLAKATPRODUKTION

Bei anspruchsvollen Plakaten sollte nicht beim Papier gespart werden. Je hochwertiger das Papier ist, umso besser und konstanter wirken auch die Plakate. Plakatpapier (**Blueback**) sollte eine Mindestgrammatr von 100 g, besser noch 115 g, pro Quadratmeter haben. Gutes Plakatpapier ist einseitig rau und einseitig gestrichen glatt. Gedruckt wird auf der glatten Seite: Damit ist optimale Farbdeckung gewährleistet. Außerdem lassen sich Plakate auf der rauhen Seite besser kleben, rutschen nicht und haften länger. Wesentliches Kriterium bei der Qualität des Papiers ist die Opazität, die Lichtundurchlässigkeit. Je lichtundurchlässiger Plakatpapier ist, umso höher ist die Farbqualität. Überklebte Plakate scheinen nicht durch, Farben bleichen langsamer aus, das Papier wirkt satter, leuchtender.

Zweites Kriterium ist die Nassfestigkeit. Plakate werden nass geklebt. Papiere mit schlechter Nassfestigkeit neigen dazu, zu zerreißen. Außerdem ziehen sie sich beim Trocknen stark zusammen. Dadurch werden Risse und Spalten sichtbar. Weitere wesentliche Aspekte sind: gute Planlage und Weiße. Plakate mit hoher Weiße vergilben kaum und sind selbst gegenüber massiver Sonneneinstrahlung resistent.

## HINWEIS

Anlieferung der Plakate 14 Tage vor Aushangbeginn. Danach einlangende Plakate werden zum nächsten Klebetermin, sofern Flächen frei sind, affiziert. Die Fakturierung erfolgt gemäß der vereinbarten Laufzeit.

Das Kulturplakat bietet für die Bereiche Kunst, Kultur und Veranstaltungen eine öffentliche Bühne und steht für leistbare Werbemöglichkeiten im Zentrum der Stadt. Schon immer gilt das Medium als öffentlicher Veranstaltungskalender und stellt eine informative Übersicht der aktuellen Ereignisse dar. Das Kulturplakat bietet außerdem unterschiedliche Einsatz- und Gestaltungsmöglichkeiten: die klassische Litfaßsäule, Ganzsäule, A-Ständer, Dreieckständer und Stromkastenwerbung ergeben den optimalen Kulturmix im Out of Home-Bereich.

Mehr Informationen und Fotos unter [www.progress-werbung.at](http://www.progress-werbung.at)



Dreieckständer



Litfaßsäule



Stromkastenwerbung



Litfaßsäule



Litfaßsäule



A-Ständer



Dreieckständer



Telelight

# SALZBURGER ALTSTADTGARAGEN

Preise in € pro Medium und Monat

PRODUKT	BEZEICHNUNG	MIETE	LEIHGEBÜHR	MONTAGE/ DEMONTAGE	PRODUKTION
Vitrinen	Toscanini, Kassagang, Bürgerspital, Festspielgang, Museumpassage	455,00*	-	-	-
	Mönchsbergaufzug Buckelreuth	229,00*	-	-	-
Werbetafeln	Tafeln 150 x 90 cm	245,00	235,00	319,00	245,00
Bodenwerbung	Bodenwerbung / Stück (1 Woche)	785,00**	-	319,00	479,00

PRODUKT	NETZE	BEZEICHNUNG	DISPOSITIONSKOSTEN	ANIMATIONS-KOSTEN	PREIS IN €
DIGI SCREEN	6er Netz	Alle Ausgänge	99,00	pro Std. 150,00	1.359,00/Woche
	Mega Screen	Kassagang B	-	-	1.359,00/Monat
	Mega Screen	Kassagang B	-	-	6.749,00/Jahr

\* zuzüglich Stromkosten

\*\* Laufzeit mindestens 2 maximal 4 Wochen

## SALZBURGER ALTSTADTGARAGEN

- Hohe Frequenz von fünf Millionen potentiellen Kund:innen pro Jahr
- Die Altstadtgaragen werden genutzt, um zu Veranstaltungen, zum Shoppen oder in Museen zu gehen.
- Exklusive – weil einzige! – Werbemöglichkeit im historischen Zentrum Salzburgs, Teil des UNESCO Weltkulturerbes.
- Direkter Zugang zu den Festspielhäusern, zum Haus für Mozart, zu Museum der Moderne, zur Felsenreitschule, zum Rupertinum und zum Haus der Natur.

## VITRINEN

Nutzen Sie die Einzigartigkeit der Vitrinen: Nur hier haben Sie die Möglichkeit, dreidimensional zu werben, deshalb wirken räumliche Installationen hier besonders eindrucksvoll.

## WERBETAFELN

Diese beliebten Werbeflächen können Sie dauerhaft bei uns mieten. Sie sind wie öffentliche Visitenkarten und garantieren kleinen und großen Unternehmen eine dauerhafte Präsenz. Sie sind auffällig, informativ und vor allem effizient. Die beleuchteten und hinterleuchteten Plakate stechen in den Gängen der Altstadtgarage besonders hervor und bringen Ihre Sujets mit einer unvergleichlichen Brillanz zum Strahlen.

## CONTENT GRÖSSE INFOSCREENS

Auflösung 6er Netz	1080 x 1920 px
Auflösung Mega Screen Kassagang	1200 x 840 px
Frame Rate	25p
Video Codec	.mp4 oder h264
Dauer	10 Sek

Die Salzburger Altstadtgaragen befinden sich mitten im Zentrum der Stadt. Sie sind vor allem das Tor zur historischen Salzburger Altstadt mit Werbeflächen in den Gängen. Die Progress Werbung bietet als begehrte Werbeflächen Vitrinen, Werbetafeln, DigiScreens und Bodenwerbungen als unvergleichliche Werbebotschafter an. Die hohen Frequenzzahlen von bis zu fünf Millionen Kontakten pro Jahr versprechen einen zuverlässigen Erinnerungswert der Kampagne.



Mehr Informationen und Fotos unter [www.progress-werbung.at](http://www.progress-werbung.at)



Vitrinenwerbung



Vitrinenwerbung / Tafelwerbung



DIGI SCREEN



Tafelwerbung



Digitale City Lights

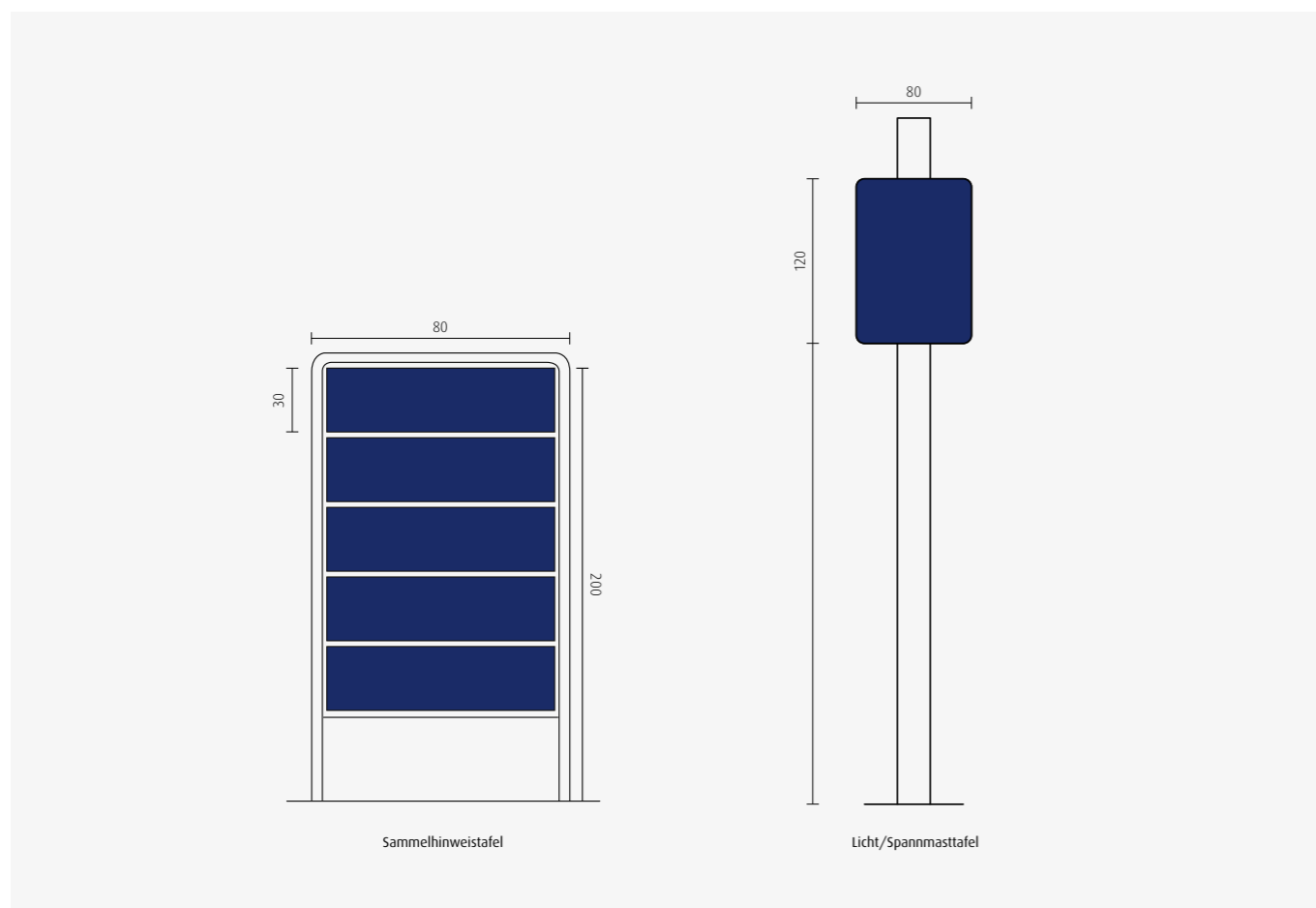


Tafelwerbung / Bodenwerbung / Vitrinenwerbung

# HINWEISTAFEL

Preise in € pro Tafel und Monat (außer anders angegeben)

MIETE & HANDLING	BEZEICHNUNG	FORMAT, BREITE X HÖHE IN CM	PREIS IN €	MONTAGE	PRODUKTION
Salzburg	Licht/Spannmasttafel	80 x 120	52,00 <sup>1)</sup>	299,00 <sup>4) 5)</sup>	150,00
	Sammelhinweistafel	80 x 30	51,00 <sup>2)</sup>	299,00 <sup>5)</sup>	90,00
Hallein	Sammelhinweistafel	80 x 25	179,00 <sup>2) 3)</sup>	299,00 <sup>5)</sup>	90,00
	Sammelhinweistafel	80 x 30	178,00 <sup>2) 3)</sup>	299,00 <sup>5)</sup>	90,00



**HINWEISE:**

Die Kosten für Anfertigung, Beschriftung und Beklebung, Ummontage, Aufgrabungen, Kommissionierungsgebühren, Entsorgung werden gesondert in Rechnung gestellt.

€ 59,00 / Arbeitsstunde

<sup>1)</sup> zzgl. einer Leihgebühr von EUR 175,00 pro Tafel <sup>2)</sup> zzgl. einer Leihgebühr von EUR 70,00 pro Tafel <sup>3)</sup> Preis pro Jahr <sup>4)</sup> Die Bewilligung für neue Tafeln kostet EUR 399,00 und die Laufzeit beträgt 5 Jahre. <sup>5)</sup> Beschriftung und Beklebung werden gesondert in Rechnung gestellt.

Die Hinweistafeln gelten als zuverlässige Orientierungshilfe und klares Signal im öffentlichen Raum. Es gibt verschiedene Werbemöglichkeiten, um das eigene Unternehmen entsprechend zu beschildern. Eine Form davon ist die Werbung auf Licht- oder Spannmasten. Eine andere Möglichkeit ist die Platzierung auf einer Sammelhinweistafel, gemeinsam mit anderen Unternehmen an einem zentralen Schlüsselpunkt. Die Dauerwerbung sorgt so für einen hohen Wiedererkennungs- und Erinnerungswert.

Mehr Informationen und Fotos unter [www.progress-werbung.at](http://www.progress-werbung.at)

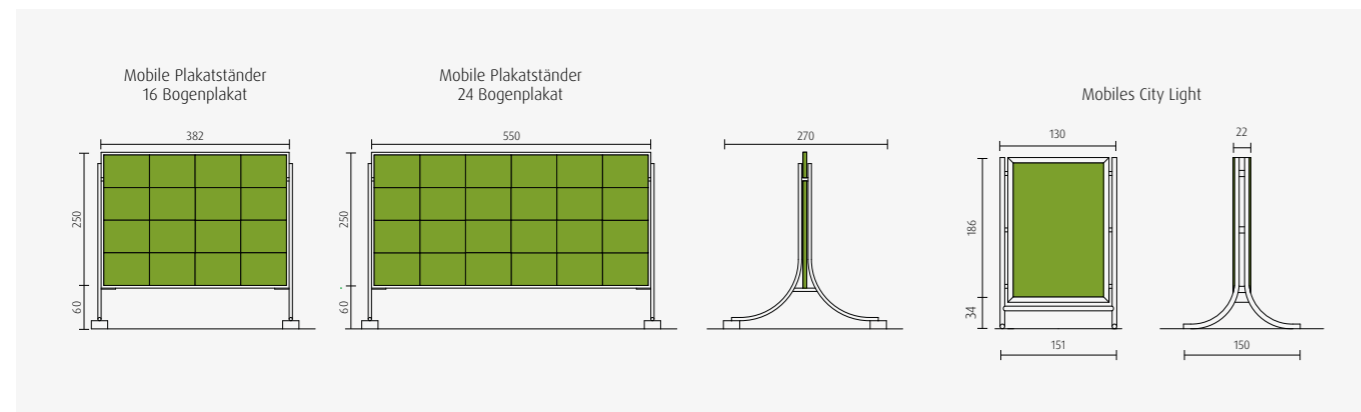




# MOBILE WERBUNG

Preise in €

MIETE & HANDLING	ZEITRAUM	PREIS IN €
Mobiler Plakatständer 16/1 Bogen <sup>1)</sup>	1. Monat	1.490,00
	Folgemonat	660,00
Mobiler Plakatständer 24/1 Bogen <sup>1)</sup>	1. Monat	1.850,00
	Folgemonat	950,00
Mobiles City Light <sup>2)</sup>	1 Woche	1.790,00
Mobiles Digitales City Light	1 Woche	1.890,00
Event Säule <sup>4)</sup>	14 Tage	3.980,00
	für jede weitere Folgewoche	845,00
Event Säule Sound	14 Tage	490,00
Holocircle	14 Tage	1.990,00



## SONDERWERBEFORMEN

Preise in € (pro Fläche und Monat)

MIETE & HANDLING	FORMAT, BREITE X HÖHE IN CM	PREIS IN €/MONAT	MONTAGE/DEMONTAGE	PRODUKTION
Werbeturm Alpenstraße	3000 x 5000	2.659,00 <sup>3)</sup>	2.239,00	2.109,00

### HINWEISE:

Aus organisatorischen Gründen behält sich Progress Werbung das Recht vor, Sujetmontagen und -demontagen bis zu 2 Tage vor oder nach dem Stichtag ohne Mietpreisreduktion durchzuführen. Demontierte Sujets werden, sofern es keinen schriftlichen Auftrag zur Aufbewahrung gibt, automatisch nach Ende der Laufzeit entsorgt.

<sup>1)</sup> inkl. Transport und Plakatierung innerhalb der Stadt Salzburg / <sup>2)</sup> inkl. Transport, Plakatierung u. Stromanschluss nach Vereinbarung innerhalb der Stadt Salzburg  
<sup>3)</sup> Für die Beleuchtung entstehen Extrakosten von EUR 110,- / <sup>4)</sup> inkl. Miete, Folierung, Auf/Abbau und Reinigung

Als besonderes Out of Home-Highlight bietet die Progress Werbung auch mobile Werbeträger in Form von Digital City Lights, City Lights und Plakatständern an. Diese können etwa für Eröffnungen, Aktionen und Ankündigungen vor Ort eingesetzt werden und sind einmaliger Eycatcher. Auch für Konzerte, Messen und Ausstellungen sind die mobilen Werbeträger durch die hohe Flexibilität und punktgenaue Einsatzmöglichkeit ideal geeignet.



Mehr Informationen und Fotos unter [www.progress-werbung.at](http://www.progress-werbung.at)



Eventsäule



Mobiles City Light



Mobiler Plakatständer 24 Bogen



Mobiles Digitales City Light

# ÜBERSICHT PREISE DER WERBETRÄGER ÖSTERREICHWEIT

Preise in € (pro Fläche und Monat)

PLAKAT	8/1 BOGEN	16/1 BOGEN BASIS/ SELECT		24/1 BOGEN BASIS/ SELECT		32/1 BOGEN BASIS/ SELECT		48/1 BOGEN BASIS/ SELECT		72/1 BOGEN BASIS/ SELECT	
OST	31,20	3,17	4,43	4,14	5,82	6,34	8,86	8,27	11,63	12,41	17,45
MITTE		3,80	4,81	4,99	6,20	7,60	9,62	9,98	12,39	14,97	18,59
WEST		4,48	5,21	5,68	6,59	8,96	10,42	11,36	13,19	17,04	19,78
Montage	21,95	36,38		52,55		72,76		105,11		157,66	
Auswechslung	35,11	58,21		84,08		116,42		168,17		252,25	

DIGITAL OUT OF HOME	TRANSPORT/SHOPPING	OUTDOOR CITY	OUTDOOR DELUXE	DIGITALER PREMIUM SCREEN
Basis	5,50	8,70	16,40	11,00
Selektion	7,15	11,31	21,32	14,30
Aufschlag ab 11.11.	6,33	10,92	18,86	12,65
Handling Fee	475,00			

CITY LIGHT <sup>1</sup>	REGIONAL	REGIONAL OST	SELEKTION	NATIONAL	WIEN INNERE STADT
OST	4,32	4,32*	5,61	4,20	5,03
MITTE	5,03	-	5,61	4,20	-
WEST	5,03	-	5,61	4,20	-
Aufschlag ab 7.11.	4,97 5,78	4,97	6,45	4,83	5,78
Montage					14,44
Auswechslung					23,10

\* ausgenommen Wien Innere Stadt (PLZ 1010)

PREMIUM BOARD	STÜCK	PAKETPREIS
NATIONAL inkl. Wien groß	327	80.929,30
NATIONAL inkl. Wien mittel	247	62.910,40
NATIONAL inkl. Wien klein	207	53.982,30
NATIONAL exkl. Wien	127	34.933,30
WIEN groß	200	47.645,00
WIEN mittel	120	29.584,10
WIEN klein	80	20.526,00
REGION OST (NÖ + Bgld)	55	15.698,91
KÄRNTEN	16	4.839,86
STEIERMARK	24	7.135,80
OBERÖSTERREICH	14	4.269,63
SALZBURG, TIROL + VORARLBERG	18	5.410,10

Kosten vor Ust. exkl. MV,  
inkl. Produktion von einem  
Sujet und Montage, vor-  
behaltlich Tarifierungsanpassung  
Produktion

## ERKLÄRUNG CITY LIGHT BEPREISUNG:

Regional	weniger als drei Bundesländer	bedeutet --> Wien TKP 4,32 alle anderen TKP 5,03
Regional Ost	nur Wien + NÖ oder Wien + ein anderes Bundesland	bedeutet --> W, WU, St.P, NÖ TKP 4,32 alle anderen TKP 5,03
Selektion	Point of Interest / Point of Sales	
National	bei mind. drei Bundesländer	z.B. ganzer Osten (als ein BL gezählt) sowie Stmk & Sbg oder Wien, Stmk, Sbg

# MAGAZIN FÜR MITARBEITER:INNEN DER STADT SALZBURG

Im Magazin für Mitarbeiter:innen der Stadt Salzburg finden sich wichtige Informationen.

- Verleger und Herausgeber: Magistrat Salzburg
- Verbreitung: Persönliche Zustellung an alle Mitarbeiter:innen durch den Magistrat Salzburg
- Auflage: 4.600 Exemplare – LpN. 12.500

PRODUKT	FORMAT	PREIS IN €	DURCHBUCHER 3+1 GRATIS
1/1 im Satzspiegel	179 x 260 mm	1.490,00	4.470,00
1/1 abfallend	210 x 297 mm	1.490,00	4.470,00
1/2 quer	179 x 126 mm	1.190,00	3.570,00
1/4 quer	179 x 60,5 mm	590,00	1.770,00
1/4 hoch	86 x 126 mm	590,00	1770,00
Beilagen bis 50g – 4.600 Stück <sup>1)</sup>	-	2.990,00	-

jeweils +5 % Anzeigenabgabe und 20 % MwSt  
Abfallendes 1/1 Inserat: +3mm Beschnittzugabe!**Platzierungszuschlag:** +25 % für Sonderformate,  
verbindliche Platzierungsvorschriften.**Erscheinungstermine:** April, Juni, September und Dezember 2024.**Anzeigenschluss:** 4 Wochen vor Erscheinen.**Druckunterlagenschluss:** 3 Wochen vor Erscheinen.

Gültig ab Jänner 2024

geplanter Relaunch Frühjahr 2024

## VORGABEN DRUCKDATEN:

**Druck:** 4/0-farbig CMYK**Druckdaten:** Mind. 300 dpi  
PDF, JPEG oder TIFF  
CMYK-Farbmodus

Farbprofil: Coated FOGRA39 (ISO 12647-2:2004)

Bitte verwenden Sie keine Schmuck- bzw. Sonderfarben.

Bitte senden Sie die Druckdaten in den vorgegebenen  
Maßen und verzichten Sie auf Schnittmarken bzw.  
Endformatrahmen.Für mögliche fehlerhafte Druckergebnisse aufgrund  
anderer Druckdaten übernehmen wir keine Haftung.

## COMPLIANCE-RICHTLINIEN:

Für Inserate im intern-Magazin intern gelten die Compliance-  
Richtlinien der Stadt Salzburg:

- Die Integrität der Verwaltung muss gewahrt bleiben.
- Die bezahlten Einschaltungen müssen mit dem Verwaltungszweck im Einklang stehen.
- Mit den Einschaltungen dürfen keine rechtswidrigen Zwecke verfolgt werden.
- Die Einschaltungen müssen im Einklang mit dem Projekt intern-Magazin stehen.

<sup>1)</sup> Mehrkosten für das Beilegen werden je nach Aufwand getrennt in Rechnung gestellt.

# Aushangkalender 2024

2024	KW	Mo	Di	Mi	Do	Fr	Sa	So
Jänner	KW 1	1.1.	2.1.	3.1.	4.1.	5.1.	6.1.	7.1.
Jänner	KW 2	8.1.	9.1.	10.1.	11.1.	12.1.	13.1.	14.1.
Jänner	KW 3	15.1.	16.1.	17.1.	18.1.	19.1.	20.1.	21.1.
Jänner	KW 4	22.1.	23.1.	24.1.	25.1.	26.1.	27.1.	28.1.
Jänner/Februar	KW 5	29.1.	30.1.	31.1.	1.2.	2.2.	3.2.	4.2.
Februar	KW 6	5.2.	6.2.	7.2.	8.2.	9.2.	10.2.	11.2.
Februar	KW 7	12.2.	13.2.	14.2.	15.2.	16.2.	17.2.	18.2.
Februar	KW 8	19.2.	20.2.	21.2.	22.2.	23.2.	24.2.	25.2.
Februar/März	KW 9	26.2.	27.2.	28.2.	29.2.	1.3.	2.3.	3.3.
März	KW 10	4.3.	5.3.	6.3.	7.3.	8.3.	9.3.	10.3.
März	KW 11	11.3.	12.3.	13.3.	14.3.	15.3.	16.3.	17.3.
März	KW 12	18.3.	19.3.	20.3.	21.3.	22.3.	23.3.	24.3.
März	KW 13	25.3.	26.3.	27.3.	28.3.	29.3.	30.3.	31.3.
April	KW 14	1.4.	2.4.	3.4.	4.4.	5.4.	6.4.	7.4.
April	KW 15	8.4.	9.4.	10.4.	11.4.	12.4.	13.4.	14.4.
April	KW 16	15.4.	16.4.	17.4.	18.4.	19.4.	20.4.	21.4.
April	KW 17	22.4.	23.4.	24.4.	25.4.	26.4.	27.4.	28.4.
April/Mai	KW 18	29.4.	30.4.	1.5.	2.5.	3.5.	4.5.	5.5.
Mai	KW 19	6.5.	7.5.	8.5.	9.5.	10.5.	11.5.	12.5.
Mai	KW 20	13.5.	14.5.	15.5.	16.5.	17.5.	18.5.	19.5.
Mai	KW 21	20.5.	21.5.	22.5.	23.5.	24.5.	25.5.	26.5.
Mai/Juni	KW 22	27.5.	28.5.	29.5.	30.5.	31.5.	1.6.	2.6.
Juni	KW 23	3.6.	4.6.	5.6.	6.6.	7.6.	8.6.	9.6.
Juni	KW 24	10.6.	11.6.	12.6.	13.6.	14.6.	15.6.	16.6.
Juni	KW 25	17.6.	18.6.	19.6.	20.6.	21.6.	22.6.	23.6.
Juni	KW 26	24.6.	25.6.	26.6.	27.6.	28.6.	29.6.	30.6.

Hinweis:  
Anlieferung der fertigen Werbemittel bis mindestens 15 Arbeitstage vor Aushangbeginn/Starttag.  
(Im Falle von Wochenenden - spätestens Freitag davor, im Falle von Feiertagen - am Donnerstag davor)

# Aushangkalender 2024

2023	KW	Mo	Di	Mi	Do	Fr	Sa	So
Juli	KW 27	1.7.	2.7.	3.7.	4.7.	5.7.	6.7.	7.7.
Juli	KW 28	8.7.	9.7.	10.7.	11.7.	12.7.	13.7.	14.7.
Juli	KW 29	15.7.	16.7.	17.7.	18.7.	19.7.	20.7.	21.7.
Juli	KW 30	22.7.	23.7.	24.7.	25.7.	26.7.	27.7.	28.7.
Juli/August	KW 31	29.7.	30.7.	31.7.	1.8.	2.8.	3.8.	4.8.
August	KW 32	5.8.	6.8.	7.8.	8.8.	9.8.	10.8.	11.8.
August	KW 33	12.8.	13.8.	14.8.	15.8.	16.8.	17.8.	18.8.
August	KW 34	19.8.	20.8.	21.8.	22.8.	23.8.	24.8.	25.8.
August/Sept.	KW 35	26.8.	27.8.	28.8.	29.8.	30.8.	31.8.	1.9.
September	KW 36	2.9.	3.9.	4.9.	5.9.	6.9.	7.9.	8.9.
September	KW 37	9.9.	10.9.	11.9.	12.9.	13.9.	14.9.	15.9.
September	KW 38	16.9.	17.9.	18.9.	19.9.	20.9.	21.9.	22.9.
September	KW 39	23.9.	24.9.	25.9.	26.9.	27.9.	28.9.	29.9.
Sept./Oktober	KW 40	30.9.	1.10.	2.10.	3.10.	4.10.	5.10.	6.10.
Oktober	KW 41	7.10.	8.10.	9.10.	10.10.	11.10.	12.10.	13.10.
Oktober	KW 42	14.10.	15.10.	16.10.	17.10.	18.10.	19.10.	20.10.
Oktober	KW 43	21.10.	22.10.	23.10.	24.10.	25.10.	26.10.	27.10.
Oktober/Nov.	KW 44	28.10.	29.10.	30.10.	31.10.	1.11.	2.11.	3.11.
November	KW 45	4.11.	5.11.	6.11.	7.11.	8.11.	9.11.	10.11.
November	KW 46	11.11.	12.11.	13.11.	14.11.	15.11.	16.11.	17.11.
November	KW 47	18.11.	19.11.	20.11.	21.11.	22.11.	23.11.	24.11.
Nov./Dezember	KW 48	25.11.	26.11.	27.11.	28.11.	29.11.	30.11.	1.12.
Dezember	KW 49	2.12.	3.12.	4.12.	5.12.	6.12.	7.12.	8.12.
Dezember	KW 50	9.12.	10.12.	11.12.	12.12.	13.12.	14.12.	15.12.
Dezember	KW 51	16.12.	17.12.	18.12.	19.12.	20.12.	21.12.	22.12.
Dezember	KW 52	23.12.	24.12.	25.12.	26.12.	27.12.	28.12.	29.12.
Dez./Jan. 2025	KW 1	30.12.	31.12.	1.1.	2.1.	3.1.	4.1.	5.1.

Kampagnenstart Premium Board Plakat DG CL  
Aushangtage Premium Board Plakat Nachhangtage Plakat/Premium Board CL

## TEAM DER PROGRESS WERBUNG



**Fred Kendlbacher**  
Geschäftsführer

fred.kendlbacher@progress-werbung.at  
Tel.: +43 662 43 92 24



**Dominik Sobota**  
Prokurist

dominik.sobota@progress-werbung.at  
Tel.: +43 662 43 92 24



**Angelika Gottschlich**  
Produktmanagement Arts & Culture  
Officemanagement

angelika.gottschlich@progress-werbung.at  
Tel.: +43 662 43 92 24-42



**Cornelia Hutter**  
Group Head Analog  
Sales Support/Media Coordination

cornelia.hutter@progress-werbung.at  
Tel.: +43 662 43 92 24-44



**Michael Kien**  
Produktmanagement  
Transport Media und Altstadtgaragenwerbung

michael.kien@progress-werbung.at  
Tel.: +43 662 43 92 24-32



**Raphael Pirker, BA**  
Produktmanagement I & A  
Media, Digital und IT

raphael.pirker@progress-werbung.at  
Tel.: +43 662 43 92 24-41



**Robert Selner**  
Produktmanagement Arts & Culture  
Technical Management

robert.selner@progress-werbung.at  
Tel.: +43 662 43 92 24-47



**Patrick Sala**  
Sales Support/Media Coordination

patrick.sala@progress-werbung.at  
Tel.: +43 662 439 224-48



**Julia Jankovic**  
Produktmanagement  
Altstadtgaragenwerbung

julia.jankovic@progress-werbung.at  
Tel.: +43 662 43 92 24-29



**Kevin Freynschlag**  
Produktmanagement Digital und IT,  
Long Term Media

kevin.freynschlag@progress-werbung.at  
Tel.: +43 662 439 224-31



**Kilian Hacker**  
Produktmanagement Arts & Culture

kilian.hacker@progress-werbung.at  
Tel.: +43 662 43 92 24-49



**Leonie Steinberger**  
Sales Support/ Media Coordination

leonie.steinberger@progress-werbung.at  
Tel.: +43 662 439 224-26



**Fabian Schwaiger**  
Client Service Manager,  
Site Management

fabian.schwaiger@progress-werbung.at  
Tel.: +43 662 43 92 24-33  
Mobil: +43 676 710 50 62



**David Nowotny**  
Client Service Manager

david.nowotny@progress-werbung.at  
Mobil: +43 660 19 81 984



**Verena Schock**  
Marketing & PR

verena.schock@progress-werbung.at  
Tel.: +43 662 43 92 24-36

## PROGRESS TIROL



**Peter Buglas**  
Regionalmanagement Tirol

peter.buglas@progress-werbung.at  
Tel.: +43 512 90 98 80  
Mobil: +43 664 88 67 84 14



**Friedrich Markl**  
Client Service Manager

friedrich.markl@progress-werbung.at  
Tel.: +43 664 12 96 574



**Eva Gänsluckner**  
Backoffice

eva.gaensluckner@progress-werbung.at  
Tel.: +43 676 34 97 518

## PROGRESS VORARLBERG



**Manuel Mathis**  
Geschäftsleitung / Mediaplanung &  
Kampagnenmanagement

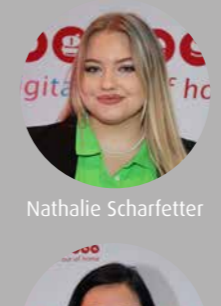
manuel.mathis@progress-vorarlberg.at  
Tel.: +43 676 88005 - 466



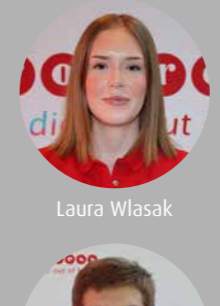
**Claudia Gröber**  
Assistenz Geschäftsleitung /  
Dispo & Standortmanagement

claudia.groeber@progress-vorarlberg.at  
Tel.: +43 676 88005 - 436

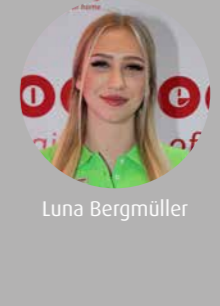
## UNSERE LEHRLINGE



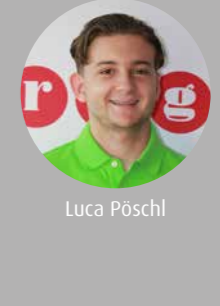
Nathalie Scharfetter



Laura Wlasak



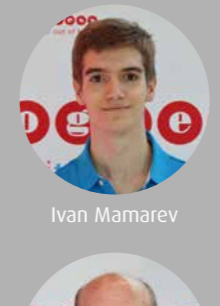
Luna Bergmüller



Luca Pöschl

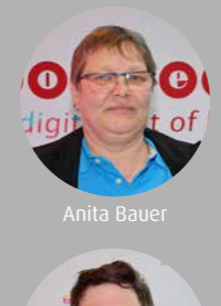


Martina Haller



Ivan Mamarev

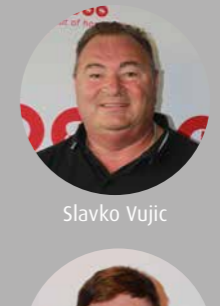
## UNSER TECHNIKERTEAM



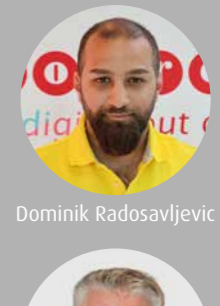
Anita Bauer



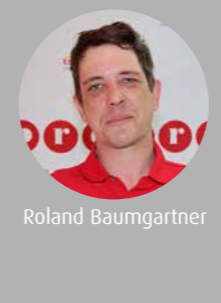
Ayhan Özdemir



Slavko Vujic



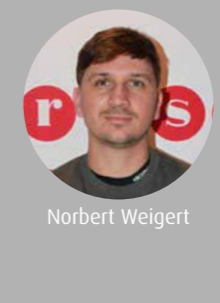
Dominik Radosavljevic



Roland Baumgartner



Benjamin Tescu



Norbert Weigert



Marton Weigert

**PROGRESS Außenwerbung Ges.m.b.H**

A-5020 Salzburg, Rottfeld 3  
Telefon: (+43 662) 43 92 24-0, Fax: (+43 662) 43 92 24-43

A-6020 Innsbruck, Duilestraße 6a  
Telefon: (+43 512) 90 98 80

[www.progress-werbung.at](http://www.progress-werbung.at)  
[office@progress-werbung.at](mailto:office@progress-werbung.at)

**PROGRESS Vorarlberg Werbe GmbH**

A-6858 Schwarzach, Gutenbergstraße 1  
Telefon: (+43 676) 88 005-466

[www.progress-vorarlberg.at](http://www.progress-vorarlberg.at)  
[office@progress-vorarlberg.at](mailto:office@progress-vorarlberg.at)

# Vorarlberg Tirol Salzburg



**progress**  
out of home media